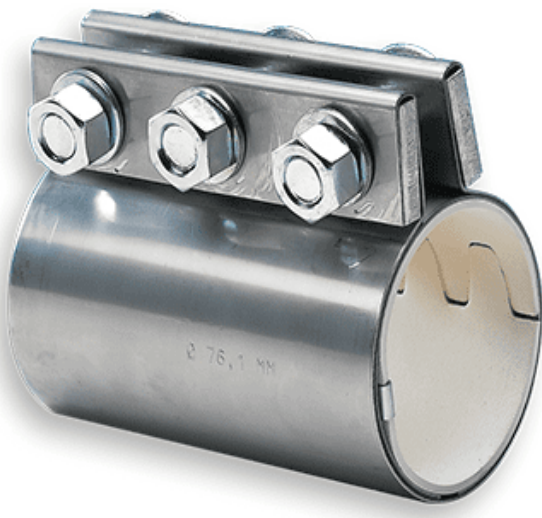


Los empalmes para tubos neumáticos (couplings), por su simplicidad y su rapidez de montaje, ofrecen un método muy económico de unión de tubería para alta y baja presión y además ofrecen la ventaja de reducir el tiempo de montaje y de desmontaje. Realización estándar en acero galvanizado e inoxidable para alimentación.



- > Al apretar los tornillos, éstos comprimen la envoltura exterior, y de manera homogénea toda la superficie de las envolturas intermedia e interior. Con el efecto de este apriete igualado, se obtiene que los dientes de precisión de las envolturas encajen unos dentro de otros, para asegurar una impermeabilidad total, sin deteriorar los tubos, incluso los de pequeño espesor.

SERIE LIGERA Y SERIE PESADA

Los couplings serie ligera zincados, compuestos de guaina exterior con plato de 35*4 mm zincado; faja intermedia con dentadura de precisión y faja interna en goma EPDM blanca calidad alimentaria según norma FDA (standard), con boulones como en la serie pesada. Presión hasta 6 bars.

SERIE PESADA Y SERIE LIGERA			
38,1	80,0	121,0*	
40,0	83,0	125,0*	175,0*
45,0	84,0	127,0*	192,0*
48,3	85,0	129,0*	193,7*
50,0	88,9	133,0*	200,0*
54,0	90,0	139,7*	203,2*
55,0	95,0	141,3*	210,0*
60,0	100,0	146,0*	210,9*
63,5	101,6	150,0*	216,0*
65,0	104,0*	152,4*	219,1*
69,0	105,0*	154,0*	254,0*
70,0	108,0*	155,0*	273,0*
75,0	114,3*	158,8*	304,0*
76,1	120,6*	168,8*	-

Disponibles en longitudes de 100 y 150 milímetros, excepto los marcados con asterisco (*), que solamente están disponibles en 150 mm de longitud.

SISTEMA ESTÁNDAR

Una envoltura exterior con tornos integrados permitiendo un apriete potente y perfectamente repartido, asegurando un grado de impermeabilidad excepcional, con pernos de zinc.

Una envoltura intermedia: con dientes de precisión asegurando un apretamiento repartido uniformemente, dando rigidez y permitiendo una impermeabilidad perfecta.

Una envoltura interior: en goma blanca de calidad alimentaria, con dientes de precisión asegurando impermeabilidad a baja y alta presión, tanto para gas como para fluidos.

Conductividad eléctrica: realizada por una cinta de inox, sobre todos los empalmes.

La envoltura interior: realizada en goma blanca de calidad alimentaria para temperaturas hasta 90°C, en VITON para temperaturas de hasta 250°C.

Sistema en acero inoxidable: Todos los empalmes pueden ser realizados en acero inoxidable espesor 1,2 mm.

